



storia di successo » **Carestream**

## Sistemi e Reti per la Sanità

### L'Azienda / Il Cliente

Carestream nasce nel maggio del 2007 in seguito all'acquisizione da parte di Onex Corporation dell'intero business medicale di Eastman Kodak Company, fabbriche e brevetti compresi. Il core business di Carestream Health consiste nella produzione di sistemi per imaging diagnostico, per applicazione in ambito medicale, molecolare e industriale.

### Le esigenze

Carestream è un fornitore mondiale di sistemi per imaging medicale, dentale e di soluzioni IT per la sanità; di pellicole radiografiche e sistemi radiografici digitali per le prove non distruttive; e di materiali avanzati per i mercati elettronico e delle pellicole di precisione. La sua più elevata priorità è eccedere le aspettative dei clienti nei mercati che serve; la capacità di rispondere alle esigenze e di operare in partnership con i clienti rende particolarmente facile l'interazione e la collaborazione con essa. Sviluppa soluzioni innovative per l'ambiente sanitario attuale, in cui il compito di ottenere risultati migliori non è mai stato così sentito.

Carestream gestisce tre Innovation Center a Rochester (New York), Genova (Italia) e Shanghai (Cina) e possiede più di 800 brevetti sulle tecnologie informatiche sanitarie e di imaging. I ricercatori Carestream collaborano spesso con gli operatori sanitari professionisti presso le istituzioni sanitarie più importanti del mondo per le ricerche pubblicate in molti giornali peer-review.

La realtà multinazionale e la particolare attenzione al Cliente ed alla qualità richiedono anche a livello di IT un'infrastruttura efficiente ed un'organizzazione in grado di dare risposte in tempi brevi.

### Carestream

#### SETTORE

Medicale

#### FUNZIONE

Installazione e configurazione software di refertazione medicale ed eventuale supporto tecnico

#### SFIDE

Migliorare le tempistiche di progetto e ridurre i costi di supporto

#### SOLUZIONE

Supporto sistemistico avanzato

#### BENEFICI

Sicurezza di rete, miglioramento del flusso di lavoro, diminuzione dei tempi di intervento, soddisfazione del Cliente

## La Soluzione

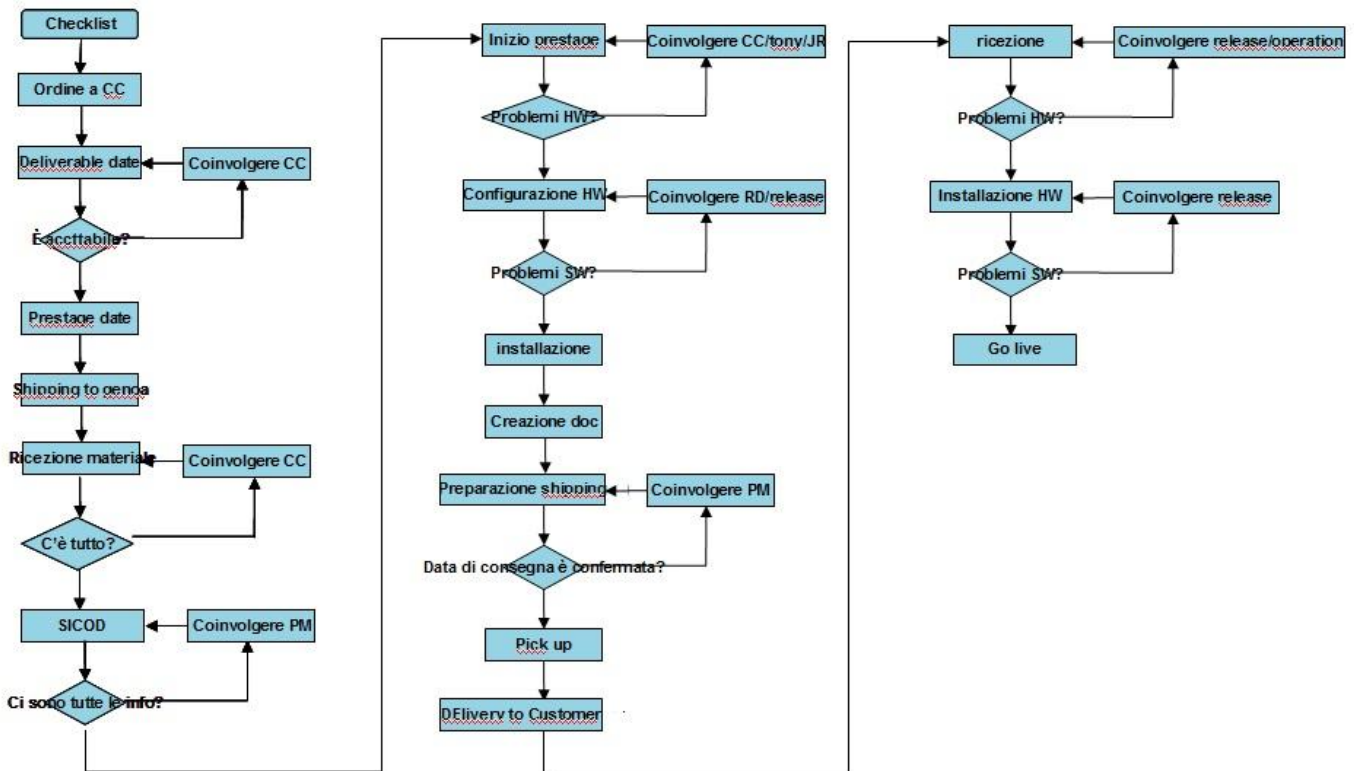
Gruppo SIGLA grazie alle numerose risorse qualificate e certificate ITIL è in grado di fornire al Cliente tutte le attività in aria sistemistica con una metodologia conforme alle best practice.

In particolare i principali servizi forniti sono :

- » Installazione e configurazione software di refertazione medica
- » Montaggio e cablaggio rack
- » Configurazione reti PACS-RIS
- » Supporto tecnico on site

- » Configurazione di Cluster Windows tramite Symantec Veritas
- » Riparazione e test mediante raggi-x di pannelli DRX-1
- » In particolare la configurazione di Cluster Veritas è stata utilizzata per potere permettere il failover in caso di spegnimento non programmato del sistema RIS-PACS.

Sono stati inoltre ridisegnati ed ottimizzati i processi interni dell'area Service-Desk.



## I Benefici

L'ottimizzazione dei processi interni a consentito :

- » Miglior controllo e gestione del magazzino hardware
- » Diminuzione dei tempi di realizzazione progetti
- » Miglior gestione del flusso organizzativo dei progetti
- » Aumento della sicurezza con realizzazione rete dedicata ai prestage
- » Tracciatura di tutti i progetti realizzati mediante gestionale creato ad hoc
- » Aumento della soddisfazione del cliente