

## QlikView Analisi e Reporting In-Memory

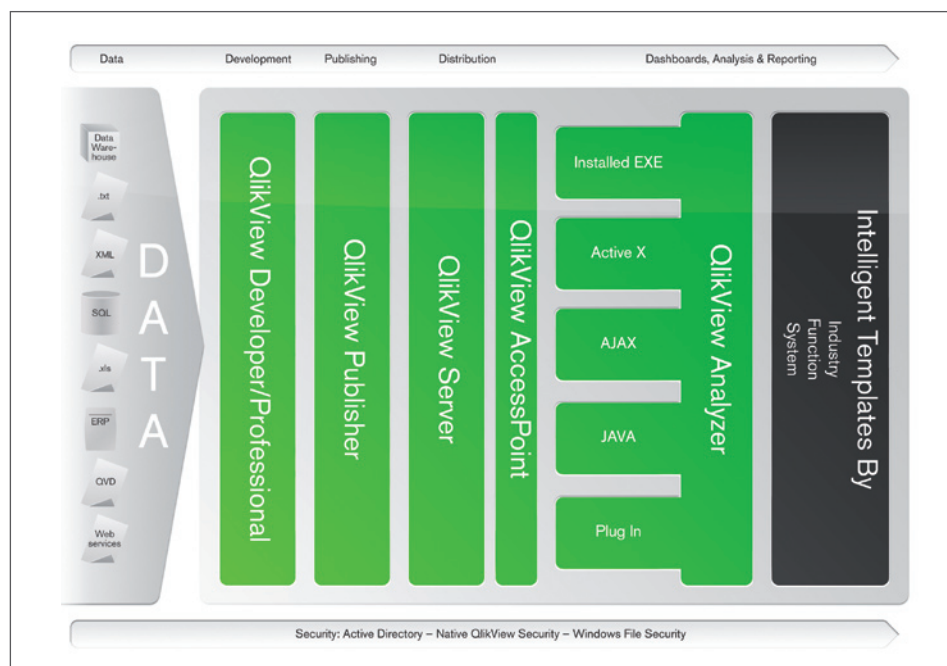
### Analisi dinamiche per tutti

Negli ultimi vent'anni le aziende si sono concentrate sull'automatizzazione dei loro processi di business e sull'applicazione di tecnologie tradizionali di Business Intelligence per reperire e mostrare i dati "intrappolati" nei sistemi gestionali originali. Molte di queste implementazioni però non sono andate a buon fine. Gli utenti finali che si supponeva dovessero essere aiutati da questi enormi investimenti ad incrementare le prestazioni e i risultati, stanno ancora lottando per ottenere l'informazione appropriata per migliorare l'efficacia delle proprie decisioni quotidiane. Il costo di queste complesse implementazioni è stato enorme.

L'industria della Business Intelligence sta attraversando un momento di radicale cambiamento guidato da alcune organizzazioni dette 'visionarie'. L'impatto maggiore arriva dalle tecniche di analisi e reporting in-memory che portano semplicità, flessibilità e scalabilità anche nei progetti di Business Intelligence più ambiziosi, con il risultato di uno sviluppo più rapido di soluzioni analitiche rapidamente implementabili ed efficaci ad una frazione del costo delle soluzioni tradizionali di BI.

QlikView è leader mondiale nelle tecniche di analisi in-memory ed è riconosciuta come la piattaforma di Business Intelligence con il più rapido tasso di diffusione al mondo. QlikView propone una nuova classe di soluzioni analitiche facili da utilizzare, veloci e flessibili che supporta gli utenti nel miglioramento delle prestazioni delle organizzazioni nelle quali operano guidandoli nell'innovazione e nel cambiamento. QlikView utilizza un'innovativa tecnologia associativa brevettata, che elabora dinamicamente i dati in memoria, per rendere drasticamente più semplice lo sviluppo, l'utilizzo e la manutenzione di sofisticate applicazioni di analisi e reporting.

### Piattaforma QlikView - Overview



QlikView rende facile lo sviluppo di analisi complesse e potenti, anche avvalendosi delle piattaforme hardware 64-bit multi-core per permettere a migliaia di utenti l'accesso a miliardi di record di dati. Il modello associativo dei dati gestito in memoria di QlikView consente la visione integrata delle informazioni mediante cruscotti, analisi ad-hoc e report, con un unico strumento.

### Analisi e Reporting in-memory per migliorare le performance con semplicità

Il modello di dati gestito in memoria di QlikView permette di analizzare i dati sia a livello aggregato che di massimo dettaglio senza lo spreco di tempo dovuto alla costosa costruzione di cubi OLAP multidimensionali. In aggiunta le associazioni fra i dati vengono mappate automaticamente in QlikView e rispondono istantaneamente alle selezioni dell'utente. Visto che i dati risiedono in memoria, i tempi di risposta di qualsiasi calcolo si mantengono eccezionalmente rapidi anche su set di dati molto estesi e se analizzati contemporaneamente da molti utenti.

Un'unica architettura per cruscotti, analisi interattive e report  
QlikView è sinonimo di semplicità.

Fornisce tutte le funzionalità dei tradizionali strumenti di Business Intelligence in un'unica architettura. QlikView include evolute funzioni di ETL per estrarre, trasformare e caricare dati da una o più sorgenti di dati combinate (dati ERP, di testo, Excel, XML, ecc.). Lo sviluppo in QlikView è facilitato da ricche funzioni guidate (autocomposizioni) ampiamente esplicative. L'interfaccia utente di QlikView è basata sull'uso del mouse e fornisce funzionalità di rappresentazione visiva all'avanguardia, includendo cruscotti, diversi tipi di grafici e tabelle navigabili. Con QlikView gli utenti troveranno velocemente a portata di mano le informazioni di cui necessitano e potranno condividere i risultati con i loro colleghi utilizzando apposite funzioni di condivisione, report, stampe e tramite la completa integrazione con Office.

Tutte queste funzionalità sono state sviluppate all'interno di un'unica architettura, in questo modo gli strumenti della suite QlikView si adattano perfettamente alle differenti necessità dei diversi ruoli aziendali. Questo approccio inoltre rende QlikView molto veloce da implementare. La maggior parte dei nostri clienti sono attivi in meno di 30 giorni. L'uso di un'architettura integrata

rende QlikView estremamente flessibile ma anche facilmente personalizzabile ed aggiornabile, riducendo drasticamente il costo di possesso delle proprie applicazioni analitiche.

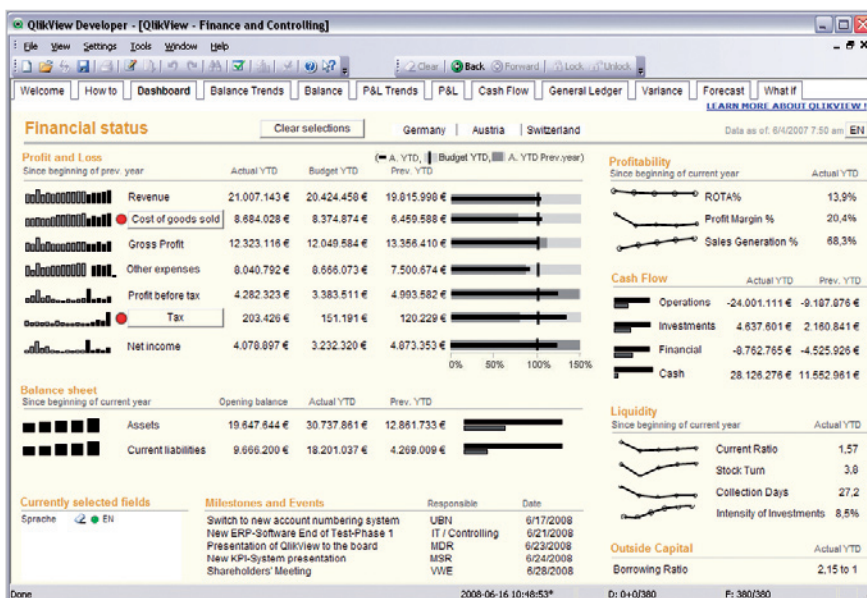
### Flessibilità nell'analisi

QlikView supporta nativamente migliaia di dimensioni e qualsiasi valore di qualsiasi dimensione o misura può diventare il punto di partenza di un'analisi. Le modifiche o le integrazioni alle dimensioni e alle misure delle applicazioni possono essere fatte in secondi e questo rende facile rispondere alle mutabili esigenze analitiche aziendali. Gli utenti finali trarranno beneficio dal non essere vincolati da strutture gerarchiche rigidamente predefinite visto che tutti i dati vengono portati in memoria e i calcoli vengono effettuati al momento della richiesta e non a priori. Dal momento che i dati non devono essere pre-aggregati, gli utenti potranno dinamicamente analizzare l'intero volume di dati, fino al livello della singola transazione.

### Veloce da implementare

La piattaforma QlikView si integra agevolmente con l'infrastruttura esistente di un'organizzazione rendendo quindi estremamente facile e veloce raggiungere l'operatività. Anche le più complesse im-

### Intefaccia Utente interattiva



« Qlik View offre centinaia di possibili varietà di grafici e di tabelle, tutti navigabili; ci sono caselle di elenco per la navigazione dimensionale, caselle statistiche e molti altri oggetti per l'interfaccia utente. Ogni oggetto è "cliccabile" per effettuare query e analizzare i dati. Con un'interfaccia utente interattiva e visuale, QlikView non è soltanto semplice da imparare, ma anche da usare e permette agli utenti di ottenere una comprensione approfondita dei dati. »

plementazioni possono essere realizzate in qualche settimana e gli utenti possono essere istruiti in pochi minuti. QlikView si adatta alle necessità tecniche dell'organizzazione. Analisi sofisticate e dinamiche sono rese accessibili attraverso le più avanzate tecnologie web, fornendo interattività, flessibilità e velocità all'interfaccia utente di QlikView. Gli utenti possono analizzare i dati nel loro browser web usando i client QlikView basati su AJAX Java, o il client plug-in per browser.

#### Facile da imparare, facile da utilizzare

Grazie all'interfaccia impostata sull'uso dei colori e del mouse, gli utenti finali di QlikView potranno essere formati in pochi minuti. Le modifiche alle applicazioni di QlikView avvengono in pochi secondi per adattarsi in modo semplice e rapido alle necessità aziendali.

#### L'informazione giusta, alle persone giuste, al momento giusto

QlikView Server e QlikView Publisher costituiscono il centro di smistamento delle informazioni aziendali, fornendo l'informazione giusta, alle persone giuste e al momento giusto. Questa è la spina dorsale della piattaforma QlikView che dà un accesso condiviso alle analisi aziendali, garantendo una versione univoca e certificata delle informazioni. Gli utenti possono collegarsi facilmente e in modo sicuro alle analisi e ai report di QlikView per ottenere rapidamente le ultime informazioni aggiornate. La distribuzione delle analisi viene gestita in sicurezza, in modo che ciascun utente abbia accesso solo ai dati e alle analisi alle quali è stato autorizzato.

#### Dall'analisi all'azione

QlikView ha la particolarità di consentire l'inserimento dei dati direttamente nel data model in-memory: è quindi possibile impostare interattivamente scenari di analisi 'What if?' e di simulazione o effettuare budgeting e planning direttamente all'interno di QlikView. La piattaforma consente inoltre la visualizzazione di dati caricati praticamente in tempo reale, per identificare trend in contesti nei quali le informazioni sono in continuo aggiornamento. Questo è possibile in quanto QlikView apre il data model all'inserimento dei dati, le informazioni

inserite sono tenute al sicuro e trattate esattamente come qualsiasi altro dato all'interno di QlikView.

#### Collaborazione tra gli utenti per migliori prestazioni d'impresa

QlikView si adatta rapidamente alle necessità degli utenti delle aziende. Stimola l'intelligenza degli utenti consentendo loro di essere curiosi e creativi. QlikView supporta gli utenti in un lavoro di gruppo tendente a promuovere la migliore comprensione dei fenomeni attraverso l'analisi e l'efficace condivisione dei risultati. Applicazioni, report e grafici specifici possono essere personalizzati per esigenze mirate e condivisi fra gruppi di utenti attraverso QlikView Server.

#### Facilmente scalabile

L'introduzione delle piattaforme hardware a 64bit con processori multi-core a basso consumo in combinazione con la precipitosa caduta nel prezzo delle memorie ha permesso di incrementare la scalabilità e le prestazioni di QlikView venendo incontro anche alle esigenze delle organizzazioni più complesse. Oggi QlikView gestisce centinaia di migliaia di utenti e miliardi di record di dati, con il livello di dettaglio sulla singola transazione, con prestazioni quasi istantanee di query lavorando su hardware standard. Con queste performance QlikView costituisce una robusta piattaforma per la business analysis rivolta non solo all'impresa, ma anche alle reti dei clienti, fornitori e distributori – fornendo soluzioni in una vasta gamma di aree funzionali quali vendite, marketing, supply chain & produzione, finanza e risorse umane.

#### Analisi aggiornate alla velocità della luce

L'analisi e il reporting in-memory stanno cambiando le regole di mercato per la Business Intelligence. Avere a che fare potenzialmente con miliardi di record di dati per un'analisi ad-hoc significa esigere prestazioni significative dai processi di caricamento e aggiornamento. QlikView consente aggiornamenti incrementali sfruttando i file QlikView Data (QVD) che rendono tali processi da 10 a 100 volte più rapidi. Questa architettura riduce i tempi di caricamento dei dati da ore a minuti. Riduce anche il carico

sul sistema gestionale e sui database sottostanti.

#### Distribuzione di informazioni univoche e certificate

Le interfacce di QlikView Publisher e QlikView Server forniscono in tempo reale una visione dettagliata, supportata da funzioni di alerting, dell'installazione di QlikView e minimizzano i tempi d'azione. Costituiscono anche una semplice strada per l'integrazione diretta della piattaforma QlikView alla security aziendale. Le capacità di condivisione di QlikView Publisher permettono la distribuzione dei carichi fra diverse postazioni. Questo garantisce che gli utenti abbiano ovunque accesso ad informazioni sempre aggiornate e certificate, assicurando l'esistenza di una singola versione in tutta l'organizzazione.

#### Flessibilità di distribuzione

La piattaforma BI di QlikView offre un'ampia gamma di opzioni di distribuzione, dai client Windows fino a Java e alle applicazioni "zero-footprint" AJAX: con un singolo clic del mouse QlikView può essere installato su tutte queste piattaforme. Dipendenti, fornitori e clienti possono connettersi a QlikView Server utilizzando un browser Web standard senza dover rinunciare all'uso delle svariate funzionalità interattive che caratterizzano l'interfaccia grafica di analisi di QlikView.

Sfruttando le tecniche Web più avanzate, il client AJAX QlikView fornisce un ambiente analitico altamente dinamico, interattivo e rapidamente installabile senza occupare memoria. Il client JAVA QlikView offre un'alternativa graficamente valida per l'integrazione di report e analisi all'interno di portali o ambienti intranet basati su Java. QlikView offre inoltre un client plug-in ActiveX per l'integrazione con Office.

#### Analisi on-line e off-line

QlikView offre funzioni off-line complete ideali per il personale che lavora da remoto. È sufficiente sincronizzare i dati applicativi in ufficio per accedere successivamente anche da remoto a tutte le funzioni di analisi e reporting in-memory, disponendo di informazioni dettagliate sempre e ovunque.

### QlikView: versioni differenti per necessità differenti

La grande semplicità che caratterizza tutti i prodotti QlikView rende le sue soluzioni assolutamente potenti ed affidabili. QlikView risponde alle specifiche necessità delle utenze più diverse con soluzioni e architetture integrate.

#### *QlikView Developer – per gli sviluppatori*

QlikView Developer è dedicata allo sviluppo di applicazioni QlikView. Gli utenti developer possono connettersi e integrare i dati da qualsiasi sorgente utilizzando un ambiente di ETL integrato. Lo script di QlikView gestisce oltre 200 funzioni per la manipolazione, l'integrazione e la pulizia delle informazioni per creare il proprio modello di dati in-memory, a supporto delle applicazioni analitiche. Gli utenti possono caricare facilmente i dati da qualsiasi sistema ERP, data warehouse o database di applicativi operazionali inclusi file di testo, documenti MS Excel, file XML o dati provenienti da Web Service.

#### *QlikView Professional – per gli utenti esperti*

QlikView Professional permette di costruire o modificare i modelli di analisi e presentazione dei dati partendo dal data model in-memory definito ed anche di sviluppare applicazioni analitiche evolute integrandolo con dati desktop locali. La versione Professional è adatta anche a chi lavora da remoto in quanto permette di utilizzare le applicazioni analitiche off-line.

#### *QlikView Analyzer – per gli utenti finali*

QlikView Analyzer consente la connessione a qualsiasi QlikView Server per effettuare attività di analisi e reporting basate su applicazioni QlikView. Gli utenti possono essere addestrati in pochi minuti e, una volta presa familiarità con l'interfaccia utente QlikView, possono sfruttare appieno le potenzialità di ogni applicazione accedendo velocemente alle informazioni necessarie per condurre le proprie attività di business. I risultati possono essere facilmente condivisi tra utenti attraverso bookmark o sotto

forma di report stampati o in formato PDF. La completa integrazione con l'ambiente Office consente l'esportazione di grafici, tabelle e dati sviluppati in QlikView verso documenti Office. QlikView Analyzer offre anche funzionalità di analisi e reporting da remoto e in modalità off-line.

#### **Il centro di smistamento delle informazioni QlikView**

QlikView Publisher e QlikView Server offrono una sicura, automatizzata e tempestiva distribuzione di analisi personalizzate e report a qualsiasi utente autorizzato.

#### *QlikView Publisher – per la distribuzione*

QlikView Publisher assicura che le giuste informazioni arrivino all'utente giusto nel momento giusto. Quando l'utilizzo di analisi aziendali si diffonde in tutta la struttura aziendale, diventa sempre più importante controllarne la distribuzione. QlikView Publisher permette il controllo completo della distribuzione delle applicazioni aziendali QlikView, automatizzandone il processo di aggiornamento dei dati. Inoltre assicura che le applicazioni vengano distribuite agli utenti attraverso QlikView AccessPoint.

#### *QlikView Server – per la sicurezza*

QlikView Server è l'ambiente di sicurezza centrale in un'organizzazione. Oggi con la distribuzione dei lavoratori, QlikView Server offre alle aziende un modo semplice per fare in modo che tutti abbiano accesso ai dati e alle analisi più recenti indipendentemente dal loro ubicazione. Indipendentemente da ciò che i clienti scelgono – Ajax zero-footprint, Windows, ActiveX plug-in, or Java – QlikView Server garantisce l'accesso alle versioni più aggiornate delle applicazioni QlikView.

#### **Assenza di rischi**

Le analisi QlikView sono esenti da rischi. Molti dei nostri clienti scaricano QlikView dal sito Internet ([www.qlikview.com](http://www.qlikview.com)) e lo provano con i loro stessi dati. La prima applicazione completa

## QlikView Analisi e Reporting In-Memory

### **Rapido ritorno dell'investimento**

I clienti sono operativi in meno di 30 giorni, la maggior parte in una settimana

### **Facile da usare**

Gli utenti finali non necessitano di istruzione e apprezzano subito la pratica del "qliking".

### **Potente**

Tempi di risposta praticamente immediati anche su miliardi di record e con migliaia di utenti.

### **Flessibile**

Consente la gestione di un numero illimitato di dimensioni e misure che possono essere modificate in pochi secondi.

### **Integrato**

Crusotti, analisi e Reporting in un'unica soluzione e su una singola architettura.

### **Basso costo**

Progetti meno costosi, risultati rapidi in termini di implementazione e ritorno veloce dell'investimento.

### **Assenza di rischio**

Possibilità di scaricare gratuitamente in prova la versione completa: vedere per credere.

può essere attiva e funzionante nel giro di poche ore. Infatti molti clienti partono con il loro primo progetto in meno di 30 giorni - dimostrando come QlikView davvero semplifica l'analisi per tutti.